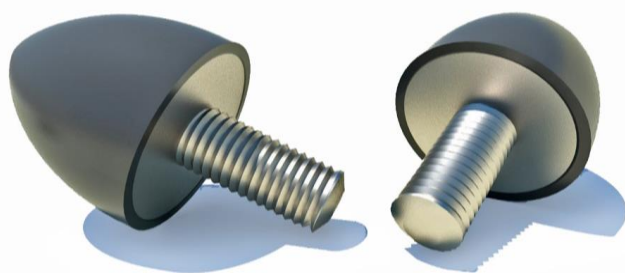


Un'ampia gamma di supporti standard utili a prevenire shock e sovraccarichi grazie al loro tamponamento progressivo. Sono utilizzati in varie applicazioni come fine corsa. I paracolpi con vite sono disponibili in diverse dimensioni tra i 24 ed i 100 mm e sono adatti a carichi fino ad oltre 900 kg.

*An extensive range of standard products designed to prevent shocks and overloading, thanks to their progressive absorption. They are used in a wide range of applications, to soften or cushion the contact between two adjacent parts. The Male conical buffer range is available in various sizes between 24 and 100 mm and can accept loads up to more than 900 Kg.*



### CAMPI D'IMPIEGO

- Gruppi elettrogeni
- Motori
- Macchine utensili
- Pompe
- Impianti speciali
- Impianti di ventilazione e condizionamento

### APPLICATIONS

- Gensets
- Engines
- Tooling machinery
- Pumps
- Special equipments
- HVAC

### REALIZZAZIONE STANDARD - STANDARD PRODUCTION

Tutti i paracolpi possono essere prodotti con diverse tipologie di parti metalliche, caratterizzate da diversi processi produttivi:

**Viti stampate** - Classe 4.8

**Viti saldate** - Rondelle: acciaio DD12 UNI EN 10111 – Viti: classe 4.8

Gomma naturale NR

Zincatura secondo normativa CEE, esente CROMO VI, colore bianco

Tolleranza sulla rigidità:  $\pm 20\%$

*All the resilient stops and the buffers can be made with different metal parts, manufactured with different processes:*

**Cold formed screws** - Class 4.8

**Welded screws** - Washers: DD12 steel UNI EN 10111 – Screws: class 4.8

Natural rubber NR

Zinc plated in accordance with CE standards, CHROME VI free, white

Stiffness tolerance:  $\pm 20\%$

### OPZIONI & ACCESSORI - OPTIONS & ADDITIONAL PARTS

Gomma NEOPRENE CR e antiolio NBR

Realizzazione in acciaio inox

Viti in classe di resistenza più alta

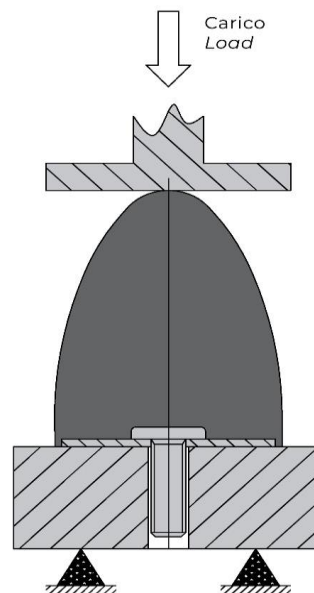
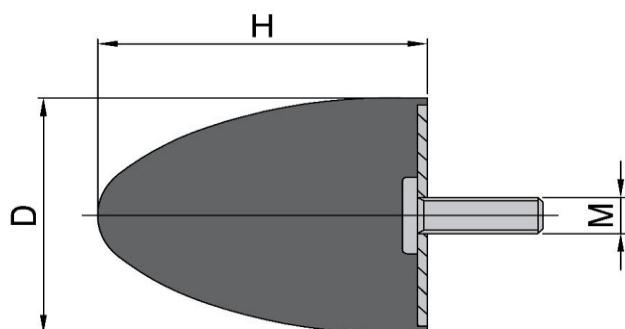
Realizzazione con lunghezze utili delle viti secondo il disegno del cliente

*NEOPREN CR and anti-oil NBR rubber*

*Stainless steel version*

*Screws with a higher resistance class*

*Screws with a specific length in accordance to customer's drawing*



Codice Item	D	H	M x l	Rigidezza Stiffness 45 IRHD (Kg/mm)	Rigidezza Stiffness 60 IRHD (Kg/mm)	Rigidezza Stiffness 70 IRHD (Kg/mm)	Deflessione massima Max. deflection (mm)
2425VP18	24	25	M6X18	5,6	8,2	11,4	5,0
2435VP18	24	35	M6X18	3,5	5,1	7,1	7,0
3030VP14	30	30	M6X14	4,9	7,2	9,9	6,0
3036VP14	30	36	M6X14	5,5	8,0	10,8	7,2
4530VP23	45	30	M8X23	12,8	18,6	25,6	6,0
5050VP23	50	50	M8X23	5,7	7,1	10,1	10,0
5050VP25	50	50	M10X25	5,7	7,1	10,1	10,0
5067VP33	50	67	M8X33	4,9	7,1	9,8	13,4
6060VP37	60	60	M12X37	13,0	19,1	26,3	12,0
10083VP44	100	83	M16X44	29,4	43,0	59,3	16,6
10095VP31	100	95	M12X31	9,4	18,8	28,3	19,0
10095VP44	100	95	M16X44	9,4	18,8	28,3	19,0
100120VP31	100	120	M12X31	7,0	14,0	21,0	24,0
100120VP44	100	120	M16X44	7,0	14,0	21,0	24,0